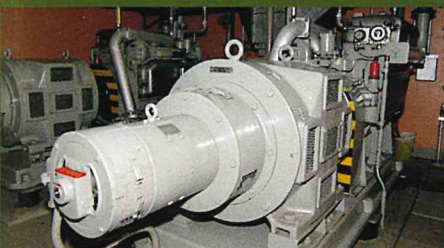




# FESTUNGSMUSEUM CRESTAWALD



## ... MEHR ALS EIN MUSEUM

- Auch für Familienfeste, Vereins- oder Firmenanlässe in speziellem Ambiente
- Freie oder geführte Besichtigungen
- Verpflegung im Festungsbeizli
- Ausstellung zur Schweizer Militärgeschichte
- **SONDERAUSSTELLUNGEN:**  
«Luftkämpfe über Graubünden»,  
«Getarnte Information» – Krisen generieren Innovationen
- Übernachtungsmöglichkeiten für Gruppen auf Voranmeldung
- **NEU:** AudioGuide in FR, IT, ROM, ENG, DE für individuelle Entdeckungsreise durch die Festung

NEU

### ÖFFNUNGSZEITEN

6. Juni bis 31. Oktober 2026, samstags 10 – 17 Uhr

### ERWEITERTE ÖFFNUNGSZEITEN

4. Juli bis 9. August 2026, täglich 10 – 17 Uhr

Führungen für Gruppen auf Anfrage, auch ausserhalb der offiziellen Öffnungszeiten: T +41 81 650 90 30

Weitere Infos unter [crestawald.ch](http://crestawald.ch)

Folgen Sie uns auf social  
media @Festungen GR



San Bernardino Route 13  
Ausfahrt Avers oder Sufers

